

## **Bedienungsanleitung**

für

**HEUTE  
BEKLEIDUNGS-TROCKENSCHRANK**

**Mistral 18**

**Maschinenfabrik Heute  
GmbH & Co. KG**

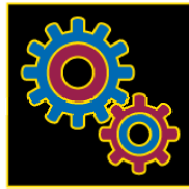
Weinsbergtalstr. 2-6, D-42657 Solingen  
Tel.: 0212/380310 / Fax: 0212/818085

Email: [info@heute-gmbh.de](mailto:info@heute-gmbh.de)  
[www.heute-gmbh.de](http://www.heute-gmbh.de)



Bedienungsanleitung  
für  
HEUTE  
Bekleidungs-Trockenschrank  
**Mistral 18**

1)	Allgemeines.....	3
2)	Gerätestamblatt.....	4
3)	Montage.....	5
4)	Bedienung.....	5
5)	Transport und Lagerung.....	5
6)	Wartungsanleitung- Störungsbehebung.....	5
7)	Entsorgung, Außerbetriebnahme.....	6



## 1) Allgemeines

**Es freut uns, daß Sie sich für ein HEUTE Produkt entschieden haben.**

- Diese Bedienungsanleitung gilt für ein deutschsprachiges Empfängerland und eine deutschsprachige Person als Anwender.
- Die technischen Daten des Gerätes sind aus dem Gerätestamblatt Kapitel 2 zu entnehmen.
- Das Gerät darf nicht extremer Hitzeeinwirkung, offenen Flammen und Funkenbildung ausgesetzt werden, da dadurch Schäden an elektrischen Teilen, Isolierungen bzw. Leitungen auftreten können.
- Kontakte mit konzentrierten Säuren oder Laugen können zu Zersetzung an Kunststoffgehäusen oder gefährlicher Korrosion an Metallteilen führen; gegebenenfalls angegriffene Teile sind rechtzeitig zu ersetzen.

### 1.1) Bestimmungsgemäßer Gebrauch

Der HEUTE BEKLEIDUNGS-TROCKENSCHRANK **Mistral 18** dient ausschließlich zur Trocknung von Kleidung.

Bei nachweislich unsachgemäßem Gebrauch erlischt jeglicher Anspruch auf Garantieleistung.

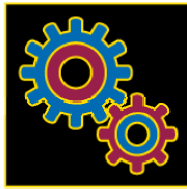
### 1.2) Gewährleistungshinweise

HEUTE übernimmt für Schäden an der gelieferten Anlage, die auf nicht bestimmungsgemäßen Gebrauch bzw. nicht sachgemäßen Arbeiten beruhen, sowie gegenüber Dritten, keinerlei Haftung. Veränderungen an Bauteilen in eigener Verantwortung, Montage in von der Anleitung abweichender Form, führen zum Verlust des Gewährleistungsanspruches.

### 1.3) Vorschriften

Der HEUTE - Kleidungs- Trockenschrank ist nach europäischen und deutschen Normen, Regeln, Vorschriften und Richtlinien gebaut.

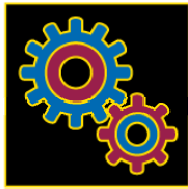
Bei Installationen sind jedoch die länderspezifischen elektrotechnischen Vorschriften zu berücksichtigen.



**Heute**  
Maschinenfabrik

## 2) Gerätstamblatt

Type:	Bekleidungs-Trockenschrank <b>Mistral 18</b>
Abmessungen:	750/2040/750 in mm      B/H/T inkl. FüÙe
WarmluftgebläÙe für alle Typen/Größen:	Leistung:                    1,2 KW Spannung/Frequenz ~230V/ 50 Hz Schutzart IBX 1
Beschreibung:	HEUTE Bekleidungs-Trockenschrank aus Stahlblech pulverbeschichtet in RAL-Farben eingebaute Zeitschaltuhr
Ausführung:	<b>Mistral 18</b> wird mit wartungsfreiem GebläÙetyp und einer Registerheizung betrieben und mittels Kabel verbunden. Maximaler AnschluÙwert des <b>Mistral 18</b> beträÙt 1200 Watt.  Der <b>Mistral 18</b> darf nur mit dem Originalkabel an das Stromnetz angeschlossen werden. Anstecken an einer Stromversorgung ~ 230 V Steckdose, 10 Ampere Absicherung.



### 3) Montage

- Waagrecht im Trockenraum aufstellen.
- Der **Mistral 18** wird einsteckfertig für ~230V/50 Hz geliefert. Dabei sind nur mitgelieferte Kabel zu verwenden.

### 4) Bedienung

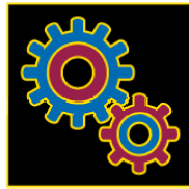
Der HEUTE **Mistral 18** wird mit der Zeitschaltuhr in Betrieb genommen. Ein Regeln von Luft ist nicht notwendig und nicht möglich. Das Warmluftgebläse ist wartungsfrei. Zum Trocknen der Bekleidung ist eine individuelle Einschaltzeit möglich.

### 5) Transport und Lagerung

- Das Gerät muß während des Transportes gegen Verrutschen gesichert bzw. vor Witterung geschützt sein.
- Kann der Trockner nicht sofort nach Auslieferung montiert werden, so ist er an einem trockenen und sauberen Ort zu lagern. Er ist dabei vor Beschädigung und Verschmutzung zu schützen.

### 6) Wartungsanleitung und Störungsbehebung

Der Lieferumfang des HEUTE Kleidungs-Trockenschrank ist WARTUNGSFREI!  
Sollten Sie jedoch Probleme mit dem Produkt haben bzw. sollten Störungen auftreten, so wenden Sie sich bitte an uns:  
Maschinenfabrik HEUTE GmbH & Co. KG, Weinsbergtalstr. 2-6, D-42657 Solingen,  
Tel.: 0049/(0)212/380310 Fax: 0049/(0)212/818085,  
Email: [info@heute-gmbh.de](mailto:info@heute-gmbh.de), [www.heute-gmbh.de](http://www.heute-gmbh.de)



**Achtung:**

**Das Elektro-Gerät niemals selbst öffnen!  
Reparatur darf nur von geschultem Fachpersonal durchgeführt werden!**

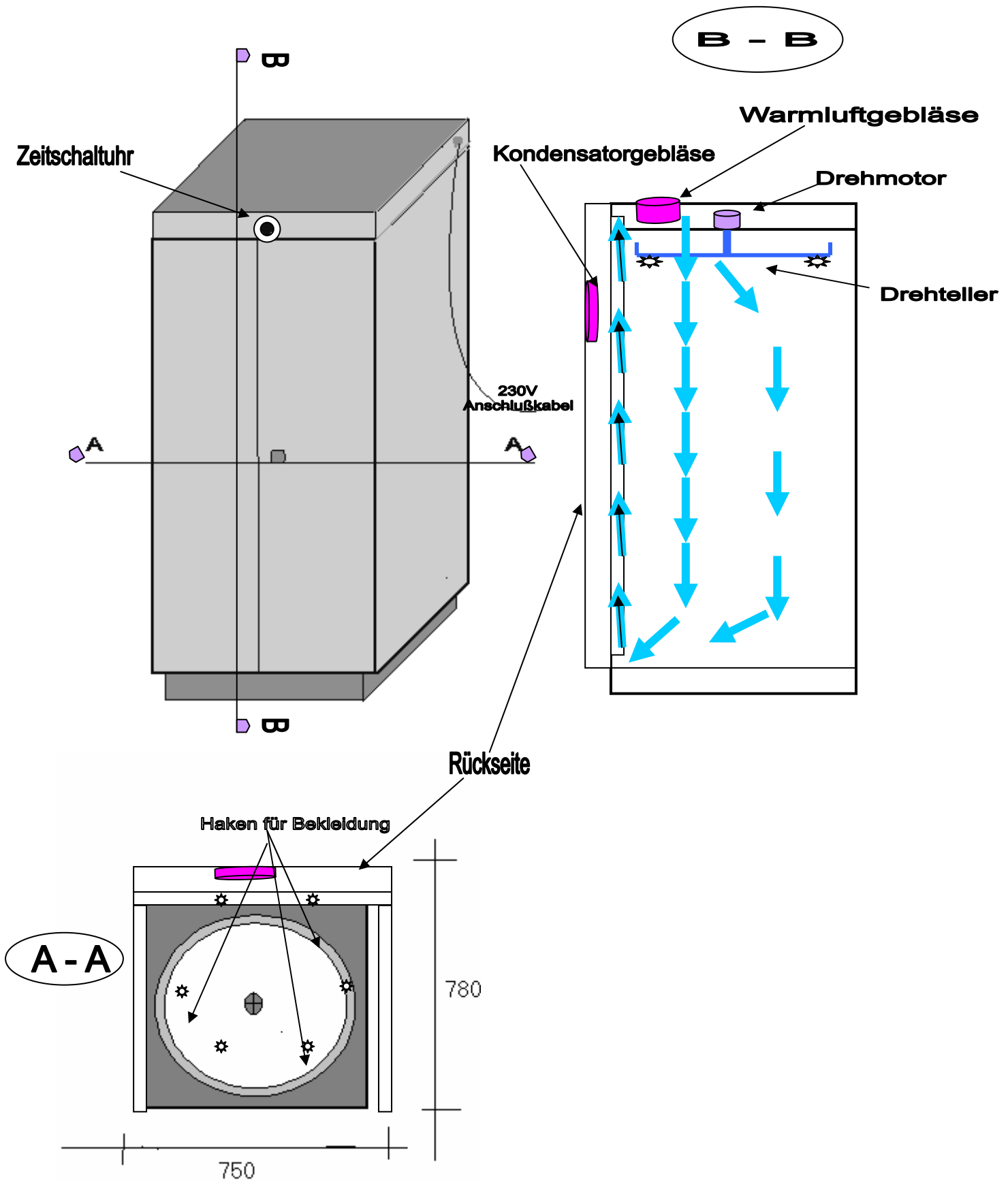
## 7) Entsorgung, Außerbetriebnahme

Der Trockenschrank kann bei fachgerechter Entsorgung (siehe Übersichtstabelle) einer Wiederverwertung zugeführt werden und ist daher umweltverträglich. Einzelheiten der Entsorgung und Wiederverwertbarkeit der Bauelemente sind der folgenden Übersicht zu entnehmen.

Produkt	Materialien	Entsorgung
Stahlkonstruktionen Motore, Schrauben etc.	Metalle	Trennung der Materialien Zuführung zur Wiederverwertung durch Einschmelzung
Schutzhauben Gehäuse Abdeckungen etc	Kunststoffe	Zuführung zu Wiederverwertung, Verbrennung oder auf Sonderdeponien
Kabel Gehäuse Stecker etc.	Gummi, PVC, Silikon, Polychlorophren	Trennung der Materialien Zuführung der Wiederverwertung
Elektronik- Baugruppen	Kunststoffe Metalle, Elektrolyte	Auf Sonderdeponien unter Beachtung örtlicher behördlicher Vorschriften

Produkte mit Anstrichen sind entsprechend dem Anstrichmaterial der Wiederverwertung zuzuführen oder unter Beachtung örtlicher behördlicher Vorschriften auf Sonderdeponien zu entsorgen.

# HEUTE - Mistral 18



Alle Zeichnungen und Skizzen ohne Maßstab!



## Bekleidungs-Trocken-Schrank

# Mistral 18

Der zweitürige Trockenschrank wurde speziell für schwer trocknende Arbeits- und Einsatzkleidung entwickelt. Er ist über ein Zylinderschloß verschließbar. Der innen am Oberboden montierte Drehteller erleichtert das Aufhängen und Abnehmen der Kleidungsstücke. Über ein Gebläse mit Heizung wird die angesaugte Luft erwärmt und in das Innere des Schrankes geblasen. Gleichzeitig dreht sich der Aufnahme-teller mit den nassen Kleidungsstücken langsam im Schrank, so dass eine schnelle und schonende Trocknung jeglicher Art von Bekleidung erfolgt. Über eine 24-Stunden-Schaltuhr kann die Trocknungsdauer (1 bis 3 Stunden je nach Kleidung und Nässe) als auch die Trockenzeit (z. B. 20:00 Uhr bis 22:00 Uhr) festgelegt werden. Das Tropfwasser von der Kleidung als auch das abgeschiedene Kondenswasser wird über einen kleinen Abfluß im Bodenbereich aus dem Schrank geführt.



### Technische Daten Mistral 18:

<b>Ausführung:</b>	Stahlblech, pulverbeschichtet
<b>Farbe:</b>	RAL 7035 hellgrau (Standardfarbe)
<b>Kleiderhaken:</b>	18 Stk.
<b>Anschlußwert:</b>	230 Volt, 1,2 KW
<b>Zeitautomatik:</b>	individuell wählbar innerhalb von 24 h
<b>Breite:</b>	750 mm
<b>Höhe:</b>	2040 mm
<b>Tiefe:</b>	780 mm
<b>Gewicht:</b>	ca. 130 kg
<b>Artikel-Nr.:</b>	86-018



**Heute**  
Maschinenfabrik