

Czysty zysk...

Czystość, komfort i ochrona,
specjalnie na potrzeby przemysłu.



czystość



jakość



komfort



ochrona

Przedstawiamy ofertę Heute Service. Zaprezentowane maszyny są urządzeniami najwyższej jakości specjalnie stworzonymi na potrzeby przemysłu. O ich niezawodności i niepowtarzalnym wyglądzie może świadczyć fakt, iż znalazły one swoich nabywców w 78 krajach świata. Niemiecka precyzja i ponad stuletnie doświadczenie w produkcji firmy Heute dają gwarancję zadowolenia każdemu z użytkowników.

Wiedza o potrzebach i gustach naszych Klientów zdobywana od wielu lat umożliwia nam zaoferowanie urządzeń idealnie dopasowanych pod każdym względem do Twoich potrzeb. Oferujemy najwyższej jakości urządzenia dla zastosowań w przemyśle.

Leasing

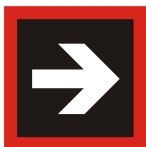
Możliwość zakupu naszych urządzeń poprzez korzystne warunki leasingu.

„Z nami dbanie o obuwie to teraz
czysta przyjemność”

Wiele korzyści

Dzięki zastosowaniu proponowanych przez nas urządzeń uzyskujemy:

- Czystość w pomieszczeniach produkcyjnych i administracyjnych.
- Lepszą ochronę środowiska (szkodliwe substancje nie wydostają się z pomieszczeń).
- Wzrost bezpieczeństwa (czyste bieżniki podeszwy zwiększają bezpieczeństwo pracy zapobiegając poślizgom).
- Nową jakość w kulturze organizacyjnej firmy oraz nawyk posiadania czystego obuwia.
- Konstrukcję umożliwiającą łatwą konserwację.
- Oszczędność czasu i środków czystości.
- Poczucie komfortu oraz elegancki wygląd o każdej porze dnia, bez względu na warunki atmosferyczne.
- Dwukrotnie dłuższą żywotność obuwia roboczego.
- Trójstopniową opiekę nad Klientem (Reprezentant Firmy, Doradca Klienta, Serwisant).
- Współpracę opartą o wzajemne zaufanie i pełen profesjonalizm.



Solamat 90

Jednostka czyszcząca **Solamat 90** została zaprojektowana z czterema szczotkami, które obracając się w przeciwnych kierunkach czyszczą podeszwy od spodu. Dwie boczne szczotki dyskowe czyszczą krawędzie podeszew. Zmieciony brud wpada do ogromnej szuflady w dolnej części maszyny. Szuflada ta może zostać z łatwością wysunięta i opróżniona.

Napęd: Napęd pasowy i mocny silnik.

Kolor: agat-szary z czarnym, ergonomicznie wygiętym uchwytem lub grafitowy z czerwonym ergonomicznie wygiętym uchwytem.

Wymiary: 46 cm x 56 cm x 114 cm
(szerokość x głębokość x wysokość)

Waga: 47 kg netto, 50 kg brutto.

Włącznik: Czujnik z czasomierzem.

Zasilanie: 230 Volt (110 Volt opcjonalnie).

Dostawa: 4 tygodnie



Solamat 100

Solamat 100 oraz 200 mają delikatnie zróżnicowany design: cztery okrągłe szczotki oczyszczające podeszwy oraz dwie boczne szczotki dyskowe, czyszczące krawędzie butów, podczas gdy górna część buta oczyszczana jest przez trzecią szczotkę. Również w tym przypadku, zmieciony brud wpada do ogromnej szuflady. Napęd pasowy zapewnia energiczne szczotkowanie, przy jednocześnie bardzo płynnym działaniu.

Napęd: Napęd pasowy i mocny silnik.

Kolory: Grafit i agat szary.

Wymiary: 46 cm x 60 cm x 110 cm
(szerokość x głębokość x wysokość)

Waga: 60 kg netto, 64 kg brutto.

Szczotki: Okrągła i dyskowa podstawa: nylon
Górna szczotka: końskie włosie (opcjonalnie: nylonowa bez żadnych dodatkowych kosztów).

Zasilanie: 230 Volt (110 Volt opcjonalnie).

Dostawa: 4 tygodnie



Solamat 200

Solamat 100 oraz **200** mają delikatnie zróżnicowany design: cztery okrągłe szczotki oczyszczają podeszwy oraz dwie boczne szczotki dyskowe, czyszczące krawędzie butów, podczas gdy górna część buta oczyszczana jest przez trzecią szczotkę. Również w tym przypadku, zmieciony brud wpada do ogromnej szuflady. Napęd pasowy zapewnia energiczne szczotkowanie, przy jednocześnie bardzo płynnym działaniu.

Solamat 200 zaopatrzone jest w dodatkowy system wydechowy i filtrujący, który umieszczony jest wewnątrz górnej części obudowy. Kurz oraz aerozol zasysany jest do górnej strefy poprzez zastosowanie podciśnienia i gromadzone są przez filtr. Oczyszczone powietrze wydychane jest przez siatkę w tylnej części obudowy; mata filtru może zostać łatwo wymieniona.



Napęd: napęd pasowy i mocny silnik.

Kolory: grafit lub agat szary.

Wymiary: 46 cm x 60 cm x 110 cm
(szerokość x głębokość x wysokość)

Waga: 62 kg netto, 66 kg brutto

Szczotki:

Okrągła i dyskowa podstawa: nylon

Górna szczotka: końskie włosie
(opcjonalnie: nylon bez dodatkowej dopłaty)

Włącznik:

Czujnik z czasomierzem.

Zasilanie:

230 Volt (110 Volt opcjonalnie),
180 Wat, 750 obrotów na minutę (dla napędu szczotek)

Wydajność dyszy wydechowej:

360m³/h (z matą filtrową 500g/m²)

Klasy filtrów:

Zgodnie z DIN 24185 EU 4

Zgodnie z EN 779 G 4 - System wydechowy i filtracyjny

Dostawa: 4 tygodnie



System wydechowy i filtrujący

grafit (RAL 7022)

agat- szary (RAL 7038)

Neptun I

Użytkownik uruchamia profesjonalne urządzenie do czyszczenia podeszwy **Neptun I** przy pomocy łatwego w użyciu włącznika. Maszyna używa szczotki z materiałów syntetycznych. Zawór magnetyczny umożliwia doprowadzenie wody. Przy pomocy regulowanej pompy można mieszać z wodą środek czyszczący lub dezynfekujący.

Obudowa: design stali nierdzewnej
Zużycie wody: około 5 litrów na minutę
Wymiary: 65 cm x 106 cm x 120 cm (długość x głębokość x wysokość)
Pompa dozująca: regulowana od ok. 0.01 do 0.5 l/na minutę
Waga: 80 kg netto, 90 kg brutto
Przycisk dotykowy: umieszczony na uchwycie
Zasilanie: 400 Volt, 16 A, opcjonalnie inne napięcia, trójfazowy prąd

Dostawa: 4 tygodnie

✓ Wykonany całkowicie ze stali nierdzewnej.



Jednostka czyszczenia podeszew Neptun I

Neptun II

Jednostka do czyszczenia butów **Neptun II** podobna jest do jednostki Neptun I jednakże wyposażona jest dodatkowo w dwie nylonowe szczotki umieszczone naprzeciwko siebie w pozycji pionowej. Dzięki tym szczotkom, które mogą być również zwilżone wodą lub środkiem czyszczącym także obcasy butów można czyścić szybko i bez wysiłku.

Obudowa: design ze stali nierdzewnej
Pobór wody: około 6 litrów na minutę
Wymiary: 112 cm x 95 cm x 131 cm (długość x głębokość x wysokość)
Pompa dozująca: regulowana od ok. 0.01 do 0.5 l na minutę
Waga: 138 kg netto, 150 kg brutto
Przycisk dotykowy: na uchwycie
Zasilanie: 400 Volt, 16 A, opcjonalnie inne napięcia trójfazowy prąd

Dostawa: 4 tygodnie

✓ Wykonany całkowicie ze stali nierdzewnej.



Jednostka czyszczenia podeszew Neptun II

Solamat 400

Czyszczenie podeszew na sucho lub na mokro.

Innowacyjne urządzenia do czyszczenia podeszew **Solamat 400, 450** oraz **500** zamykają przestrzeń pomiędzy zakresem naszych **Soltec** oraz **Solamatic** z jednej strony oraz mniejszymi stanowiskami **Solamat 90, 100** czy **200** z drugiej. Te wysokiej jakości urządzenia przemysłowe, wykonane są w całości ze stali nierdzewnej. Powinny być używane jako obowiązkowy pasaż, przez który wszyscy muszą przekroczyć. Przed wkroczeniem we właściwą strefę czyszczenia, użytkownik zostanie rozpoznany przez czujnik optyczny umieszczony w poręczy. Czujnik ten automatycznie uruchamia poruszające się w przeciwnych kierunkach, okrągłe szczotki i wyłącza urządzenie w momencie, gdy użytkownik je opuści.

Solamat 400 oraz **450** stworzone zostały do czyszczenia na sucho, gdzie zmieciony bród zbierany będzie na dnie maszyny w szufladzie, która może zostać łatwo wysunięta i opróżniona.



Przenoszenie napędu:

napęd pasowy o mocnym silniku

Ilość obrotów szczotki:

ustawia się przetwornicą

Wymiary: 70 cm x 75 cm x 18,5/128 cm

(szerokość x głębokość x wysokość)

Pole szczotek: 40 cm x 50 cm x 1 cm

(szerokość x głębokość x wysokość)

Szczotki walcowe:

nylon 0,4 mm, czarny, wytrzymały

Waga: 90 kg netto, 102 kg brutto

Automatyka Start/Stop:

za pomocą sensora optycznego

Podłączenie prądu:

230 Volt (opcjonalnie 110 Volt)

Silnik: 0,18 kW, 50 Hz, Iso-CI F, IP 55

Dostawa: 4 tygodnie



aktywne pole czyszczące

Solamat 450

**Czyszczenie podeszew na sucho lub na mokro
urządzenie do odsysania i filtrowania:**

Innowacyjne maty czyszczące podeszwy **Solamat 400, 450 i 500** wypełniają lukę pomiędzy **Soltec i Solamat 90,100 i 200**. Wysokiej jakości urządzenia przemysłowe wykonane są ze stali szlachetnej i powinny być zastosowane jako maty obowiązkowe. Przed przekroczeniem maty sensor optyczny uruchamia cztery naprzemienne szczotki walcowe. Po zejściu z maty napęd zatrzymuje się automatycznie. Modele **Solamat 400 i 450** pracują „na sucho”. Zebrany brud zbiera się w szufladzie poniżej maty, którą można łatwo oczyścić.

Przeniesienie napędu:

napęd pasowy z mocnym silnikiem

Ilość obrotów szczotki:

ustawialny za pomocą przetwornicy

Wymiary: 70 cm x 75 cm x 18,5/128 cm

(szerokość x głębokość x wysokość)

Ilość powietrza (l/min): 2 x 3.600

Podciśnienie (mbar/KPa): 250/25

Wydajność Pmax (W): 2 x 1.500

Waga: 42 kg netto, ze stojakiem składanym

Automatyka - Start/Stop:

poprzez przycisk w Solamat 450

Podłączenie prądu:

230 Volt (opcjonalnie 110 Volt)

Klasy czystości: klasa „M”

Pole szczotek: 40 cm x 50 cm x 1 cm

(szerokość x głębokość x wysokość)

Szczotki walcowe:

nylon 0,4mm, czarny, mocny

Waga: 91 kg netto, 103 kg brutto

Automatyka Start/Stop: poprzez sensor optyczny

Podłączenie prądu: 230 Volt (opcjonalnie 110 Volt)

Motor: 0,18kW, 50Hz, Iso-CI F, IP 55

Silnik: 0,18kW, 50Hz, Iso-CI F, IP 55

Dostawa: 4 tygodnie



aktywne pole czyszczące

Solamat 500

Czyszczenie podeszwy na sucho lub mokro.

Solamat 500 pracuje „na mokro” i wymaga podłączenia wody. Po uruchomieniu urządzenia otwiera się automatycznie zawór magnetyczny i wpuszcza wodę do **Solamat 500** - ilość wody jest regulowana. Jednocześnie załącza się zamontowana w urządzeniu pompa wężowa (regulowana) i włacza środek do czyszczenia podeszew. Szczotki walcowe zanurzają się w substancji i dostarczają ją do podeszew. Nadmierna ilość odprowadzana jest bocznym odpływem. Ten króciec podłączony jest do kanału lub podobnego. Wanna za matą zbiera większość pozostałego płynu. Bocznym kranem 1 zużyty płyn odprowadzany jest do oczyszczenia.

Przenoszenie napędu: napęd z mocnym silnikiem
dotadki: podłączenie wody zaworem magnetycznym, regulowany ciśnieniomierz 0 do 1,6 bar, pompa szlauchowa 0,15 do 4,5 l/godz. Kran z króćcami ściekowymi.

Urządzenia przemysłowe wysokiej jakości wykonane są całkowicie ze stali szlachetnej i stanowią element konieczny. Zanim użytkownik przekroczy matę specjalny czujnik optyczny uruchamia cztery naprzeciwległe szczotki walcowe. Po opuszczeniu maty napęd automatycznie zatrzymuje się.

Ilość obrotów szczotki:
ustawiana bezstopniowo ze zmianą częstotliwości

Wymiary z wanną odpływową:

70 cm x 150 cm x 18,5/128 cm
(szerokość x głębokość x wysokość)

Pole szczotek: 40 cm x 50 cm x 1 cm
(szerokość x głębokość x wysokość)

Szczotki walcowe:

włókna nylonowe 0,20mm, czarne, miękkie

Waga: 107 kg netto, 123 kg brutto

Automatyka Start/Stop: poprzez sensor optyczny

Podłączenia prądu: 230 Volt (opcjonalnie 110 Volt)

Silnik: 0,18kW, 50Hz, Iso-Cl F, IP 55

Dostawa: 4 tygodnie



aktywne pole czyszczące

Soltec II + III „mokry” i „suchy”

Przemysłowe ciągi do czyszczenia podeszew **Soltec** wykonywane są w dwóch różnych długościach. Ciągi dla personelu przeznaczone są do stosowania na podłożu i wyposażone w stopień przed wejściem i po zejściu. Umieszczone są tak, aby każdy musiał przez nie przejść. W wariantcie **Soltec „suchy”** podeszwy czyszczone są na sucho rotującymi szczotkami. Brud przedostaje się pod ciągiem do dużych wanien ze stali szlachetnej. W celu ich oczyszczenia wyciąga się je z rolek z boku. Wariant **Soltec „mokry”** dysponuje podłączeniem wody, która poprzez zawór magnetyczny doprowadzana jest z boku do dwóch szczotek walcowych. Wbudowana pompa dostarcza dodatkowo na szczotki płyn czyszczący drugim dozownikiem. Woda ściekowa zbiera się pod matą i przedostaje się dużym króćcem (DN 65) np. do kanału. W obu przypadkach można unieść siatkę do góry w celu jej oczyszczenia. Urządzenia **Soltec** wyposażone są w dwa sensory optyczne (z przodu i z tyłu). Po wejściu natychmiast uruchamiają się silniki szczotek.



aktywne czyszczenie



zwykłe czyszczenie

Waga:

Soltec II „suchy”: 270 kg netto

Soltec III „suchy”: 305 kg netto

Soltec II „mokry”: 265 kg netto

Soltec III „mkry”: 300 kg netto

Automatyka Start/Stop:

za pomocą dwóch sensorów optycznych

Podłączenie prądu: 3 x 400 Volt/N/PE,

prąd znamionowy max. 3,75A

Silnik: 0,5kW, 50-60Hz, IP 64

dodatkowo wersja „mokra”

Podłączenie wody: gwint wewnętrzny + zawór magnetyczny

Podłączenie wody ściekowej: (gwint zewnętrzny)

ciśnienie wody min. 4 bar, max. 8 bar

temperatura wody min. 4°C, max. 42°C

zbiornik dla 20l płynu do czyszczenia Soltec III, „suchy”

Dostawa: 7 tygodni

Przekazywanie napędu: 2 x napęd mechanizmu ślimakowego

RPM szczotek: około 93 RPM (obrotów na minutę)

Obudowa i poręcz: wykonany w całości ze stali nierdzewnej

Wymiary Soltec II: 940 x 1.900 x 1.270mm (W x L x H)

Wymiary Soltec III: 940 x 2.670 x 1.270mm (W x L x H)

Szczotki Soltec II: 1.000 mm długości, PA 6.12, 1 mm czarne, twarde

Szczotki Soltec III: 1.600mm długości, PA 6.12, 1 mm czarne, twarde

Czyste podeszwy dzięki zastosowaniu aktywnego czyszczenia.

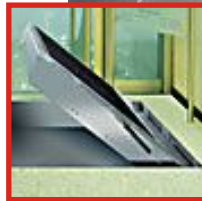
Ruchomą matę czyszczącą umieszcza się w podłodze przy wejściach. **CleanGate®** jest stworzony z myślą o zabezpieczeniu stref uczęszczanych przez dużą liczbę osób - np: zakłady przemysłowe, centra handlowe, lotniska, budynki użyteczności publicznej. Pracownicy, zwiedzający klienci oraz goście, po przejściu przez jednostkę będą mieli automatycznie oczyszczone podeszwy.

Opatentowany napęd szczotek z poruszającymi się przeciwbieżnie listwami, gwarantuje pracę układu, bez względu na ilość zmieczonego brudu i kurzu. Jednostkę czyszczącą można włączać automatycznie przy pomocy włączników, urządzeń do otwierania drzwi lub regulatorów czasowych. Umieszczone między szczotkami podpórki zbierają wilgoć z podeszwy i umożliwiają zachowanie bezpiecznej pozycji stojącej. Chroniony napęd taśmy ze szczotkami umożliwia stał sprężynowa, dzięki czemu w obszarze, gdzie zbiera się brud niepotrzebne są łożyska. Bardzo cicho pracującą jednostkę można z łatwością otworzyć przy pomocy sprężyn naciągowych.

W przypadku konieczności wymiany szczotek, wszystkie prace może wykonać w ciągu kilku minut tylko jedna osoba. Ponieważ napęd nie styka się z brudem, nie wymaga on konserwacji.

Wygląd zewnętrzny **CleanGate®** podobny jest do konwencjonalnego ciągu czyszczącego instalowanego w podłodze. Jednakże, efektywność włosia działającego w dwóch przeciwbieżnych kierunkach jest o wiele wyższa niż w przypadku wspomnianych konwencjonalnych rozwiązań. Produkowaliśmy podobne jednostki dla dużej skali przemysłu przez wiele lat, gdzie ruchome szczotki lub maty, niezawodnie zapobiegały plamieniu, zarysowaniu i zabrudzeniu przyległych powierzchni podłóg.

✓ Wykonany całkowicie ze stali nierdzewnej.



✓ Oczyszczanie przebiega bardzo łatwo ze względu na stężenie gazu, które z łatwością otwiera bramkę.



✓ Wymiana szczotek czy pasów filcu - jest kwestią minut.



✓ Antypoślizgowa stal nierdzewna.

Obejrzyj jak działa CleanGate®:

<http://www.youtube.com/watch?v=qwj2fJOM8o0&feature=related>

GaloMat®

GaloMat® to maszyna do podeszew obuwia, zgrzewająca tworzywo sztuczne dokoła ich powierzchni. Została ona rozpowszechniona w celu zastąpienia obuwia szpitalnego czymś łatwiejszym do zastosowania w warunkach sterylności, laboratoriach czy przemyśle spożywczym.

GaloMat® pokrywa podeszwę użytkownika w pełni degradowanym PCV, kurczącym się pod wpływem temperatury, w ciągu czterech sekund. Warstwa PCV osadzona jest bardzo mocno i jest bardzo trwała, dostarczając w ten sposób długą żywotność działania. W przeciwieństwie do niebieskiego obuwia szpitalnego, stosowana warstwa PCV jest w stu procentach przetwarzalna.

W trakcie procesu powlekania, użytkownik może z łatwością wesprzeć się na dołączonym do maszyny wsporniku. W celu uzyskania szczegółowych informacji oraz przykładów zastosowania, proszę powołać się na nasz katalog:

GaloMat®. Katalog ten, dostarcza również informacji na temat modelu GaloTec.



Proces pokrywania tworzywem



Efekt końcowy

Zasilanie: 1300 W, 16 A, trójfazowy prąd

Wymiary: 40 cm x 41 cm x 92 cm

(długość x głębokość x wysokość)

Cykl powlekania: 4 + 4 sekundy na jeden but

Środek: Warstwa PVC dla obecnego obuwia

Waga: 32 kg netto, 32 kg brutto

Świadectwa homologacji

GS (TÜV), CE-LVD (VDE),

CE-MD, CCC EMC

Obejrzyj jak działa GaloMat®:

<http://www.youtube.com/watch?v=g-6laKDOTX4>

Mata czyszcząca dla pieszych i pojazdów

Firma **Heute** produkuje także elektrycznie napędzane maty czyszczące dla ruchu pieszego. Podczas gdy np. wózki widłowe lub inne transportery przenoszą brud na oponach lub wałkach, nasze urządzenia wyłapują je za pomocą ruchomych szczotek walcowych. Każdy pojazd wjeżdżający do strefy czystej musi przejechać przez tę matę, jego opony i profile są automatycznie myte.



Mycie na mokro wodą z dodatkiem środka czyszczącego (ewentualnie środka dezynfekującego).

Czyszczenie na sucho podeszwy i kół.

Urządzenie do czyszczenia rękawic

Za pomocą tego urządzenia pracownik w regularnych odstępach czasu czyści swoje rękawice. Możliwe to jest przy założonych rękawicach, nie tracąc czasu na ich zdejmowanie.

Pedał nożny uruchamia szczotkę, przechodzącą przez roztwór czyszczący - obserwacja stopnia czystości odbywa się przez pokrywę. Dozowanie substancji czyszczącej odbywa się automatycznie. Jest to urządzenie jezdne, może przemieszczać się w dowolne miejsce celem usunięcia wody zabrudzonej.

Wysokość otworu czyszczącego można dowolnie ustawiać



Waż spustowy na zużytej wodzie.

Optyczna kontrola stopnia napełnienia.

Neptun I wersja (przemysł samochodowy)

Urządzenie na zamówienie np. lakierowanie dla Mercedes-Benz.

Rozwiązania te służą do czyszczenia podeszwy. Wpuszczone są w kratki urządzeń do lakierowania i czyszczą podeszwy z wosku, wypełniaczy i lakieru. Mogą być stosowane w kabinach i zmniejszają niebezpieczeństwo poślizgu i roznoszenia zanieczyszczeń poza nią.



Linia woskowania.



Napełnianie i filtrowanie.



Napełnianie i filtrowanie.



Całe urządzenie podczas procesu jego czyszczenia przy pomocy uchwyty unoszone jest do góry.

SKID urządzenie do czyszczenia

Stosowane w celu zminimalizowania zanieczyszczeń w lakierowni i przyspieszenia przesuwu, umieszczone w części przesuwnej. Elementy czyszczące zamocowane są z boku i pod spodem. Płyny czyszczące wspierają i przyspieszają czyszczenie, przemieszczają się ruchem obiegowym.



Czyszczenie płozowe od spodu i z boku



„przesuwne” urządzenie zbierające



Wstępne zdejmowanie wosku



Urządzenia do filtrowania i zasilania. Jednostka czyszcząca przesuwa się w kierunku płozy - czyszczenie także krzywych płóz

Solamatic III (Henkel)

Jednostki czyszczące i dezynfekujące kółka w wózkach transportowych

Urządzenie do czyszczenia krążków bieżnych w wózkach transportowych. Wózki transportowe przesuwane są na taśmie, na przodzie czyszczone za pomocą szczotek i płynów. W części końcowej powierzchnie bieżne i nośne opon są dezynfekowane. Trwały materiał ze stali V2A gwarantuje wieloletnią funkcjonalność. Płyn czyszczący przenosi się poprzez szczotki na powierzchnię bieżną i nośną.



Solidna stal nierdzewna gwarantuje lata zapewnionej funkcjonalności.



Środki czyszczące będą dozowane przez szczotki na bieżnik i boczne strefy opon.

Jednostka czyszcząca opony ProfilGate®

(Opatentowana)

Przenoszenie kurzu poprzez opony do czułych stref jest bardzo często bagatelizowane. Jako pierwsze, zanieczyszczone stają się strefy wejściowe, a kolejne pojazdy rozpowszechniają zanieczyszczenia po strefach produkcyjnych. Poprzez oczyszczanie przy użyciu krat **ProfilGate®** jesteśmy w stanie wyeliminować problemy związane z zanieczyszczeniem stref wejściowych. Kratownice te, mają wysokość 45 mm i mogą zostać zamontowane w warstwie podłoża lub nad jego powierzchnią. Mogą być również udostępniane za pośrednictwem rampy. W ten sposób można łatwo skonfigurować obowiązkowy pasaż dla wszystkich pojazdów. Kratownica ze specjalnymi szczotkami umieszczona jest w skrzyni ze stali nierdzewnej, która gromadzi zmieciony brud. Zwłaszcza naroża specjalnych szczotek czyszczą mechanicznie wszystkie rodzaje bieżników opon, podczas przejeżdżania przez bramkę. Elektryczność nie jest konieczna.



Obudowa: stal szlachetna

Maty czyszczące (rozmiary standardowe):

324 mm x 976 mm x 45 mm

702 mm x 976 mm x 45 mm

1.012 mm x 976 mm x 45 mm

1.212 mm x 976 mm x 45 mm

Rampa z gumy twardej: 760 mm x 650 mm x 48 mm

Podłączenie prądu: nie jest potrzebne



- ☑ Nadaje się do wszystkich ruchomych
- ☑ Rampa wjazdowa i zjazdowa przy zastosowaniu nawierzchniowym
- ☑ Łatwe czyszczenie mat VA
- ☑ Proces czyszczenia chroniony patentem

Obejrzyj jak działa ProfilGate®:

http://www.youtube.com/watch?v=vitaxy-t_1g



ProfilGate® zdjęcia referencyjne

Audi



John Deere



Miele



ProfilGate® zdjęcia referencyjne

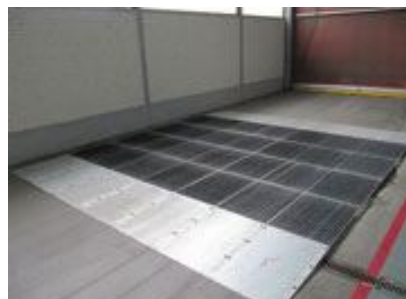
Reihnhausen



Andere



Voith Paper



Schwartau



Voith Paper



Andere



Hochdorf



Bavaria



Voith Paper



Mistral 10 i 15

Systemy osuszające **Mistral** charakteryzują się bardzo wysoką jakością i mają profesjonalne zastosowanie w przemyśle. Obuwie czy rękawice, osuszane są przy użyciu solidnych silników, nie wymagających konserwacji. Odbywa się to poprzez odmuchiwanie gorącym powietrzem przez z góry wyznaczony okres czasu.

Czas suszenia wynosi w przybliżeniu **1-2 minuty** w temperaturze otoczenia rzędu 25 °C / 77 °F.

Osuszacze mogą zostać zamontowane płasko przy ścianie lub parami na specjalnym podwoziu (z dwoma blokowanymi kołami i dwoma sterującymi). W ten sposób, możliwe jest zainstalowanie nawet dwóch systemów **Mistral 10** (dla 10 par butów) na podwoziu. Poprzez użycie podwozia, mogą Państwo bardziej elastycznie decydować w kwestii przenoszenia osuszaczy, gdy występuje taka potrzeba z jednej lokalizacji do innej. Materiały montażowe są elementami każdej z dostaw.

Model **Mistral 10** jest w stanie osuszyć aż do 10 par butów/rękawiczek jednocześnie.

Model **Mistral 15** jest w stanie osuszyć aż do 15 par butów/rękawiczek jednocześnie.



Czasomierz



Dysza



Polerowana stal nierdzewna

Zasilanie:

230 Volt (110 Volt opcjonalnie), 500 Wat, trójfazowy prąd

Wymiary: 55 cm x 35 cm x 153 cm
(szerokość x głębokość x wysokość)

Waga Mistral 10:

25 kg netto, 31 kg brutto

Waga Mistral 15:

35 kg netto, 41 kg brutto

Naszym rozwiązaniom zaufali między innymi:

Budynki

ADGAR BUSINESS CENTRE I
ADGAR PLAZA
AGENCJA MIENIA WOJSKOWEGO
AMBASADA NIEMIEC
ARCADIA CENTRUM HANDLOWE
ATRIUM PLAZA
ATRIUM CENTRUM
BANK BPH
BANK HANDLOWY
BANKOWY FUNDUSZ GWARANCYJNY
BELWEDER
BRE BANK
BRAMA ZACHODNIA
BUDIMEX S.A.
CENTRUM BANKU ŚLĄSKIEGO
CENTRUM FINANSOWE PUŁAWSKA
CENTRUM LIM,
CITY GATE
EXPO XXI
FOCUS
FORTIS BANK
GAZ SYSTEM
GIEŁDA PAPIERÓW WARTOŚCIOWYCH W WARSZAWIE
HOCHTIEF
IKEA
INTRACO
JEDNOSTKA WOJSKOWA 1261 WARSZAWA
JEDNOSTKA WOJSKOWA 1237 LEGIONOWO
KOPEX S.A.
KASKADA
KOMENDA GŁÓWNA PAŃSTWOWEJ STRAŻY POŻARNEJ
KOMPLEKS PAZIM
METRO GROUP
MENNICA PAŃSTWOWA
MICROSOFT
MINISTERSTWO EDUKACJI
MINISTERSTWO GOSPODARKI
MINISTERSTWO KULTURY I DZIEDZICTWANARODOWEGO
MINISTERSTWO OBRONY NARODOWEJ
MINISTERSTWO SPRAW ZAGRANICZNYCH
MINISTERSTWO ROZWOJU REGIONALNEGO
MINISTERSTWO ROLNICTWA I ROZWOJU SI
MINISTERSTWO SKARBU PAŃSTWA
MINISTERSTWO SPORTU
MOKOTÓW PLAZA
NAJWYŻSZY SĄD ADMINISTRACYJNY
OPERA NOVA
PARK POSTĘPU
PKN ORLEN
POLITECHNIKA RZESZOWSKA
POLSKA AGENCJA INFORMACJI I INWESTYCJI ZAGRANICZNYCH
POLSKA ORGANIZACJA TURYSTYCZNA
POLSKIE SIECI ELEKTROENERGETYCZNE
PORT LOTNICZY IM. LECHA WAŁĘSY
PROCTER & GAMBLE
PROSTA 69
RONDO 1
PZU TOWER
RAIFFEISEN BANK
RUCH S.A.
SASKI CRESCENT
SASKI POINT
SĄD APELACYJNY SZCZECIN
SĄD REJONOWY GORZÓW WLKP.
SEJM I SENAT
TEDEX OIL
TVP S.A.
URZĄD DOZORU TECHNICZNEGO
URZĄD MARSZAŁKOWSKI WOJ. MAZOWIECKIEGO
URZĄD MIASTA W KIELCACH
URZĄD MIEJSKI W LUBLINIE
URZĄD WOJEWÓDZKI W KIELCACH
WARTA TOWER
WIŚNIOWY BUSINESS PARK WOLA PLAZA
WOJEWÓDZKI SĄD ADMINISTRACYJNY (BIALYSTOK, BYDGOSZCZ, GORZÓW WLKP, WARSZAWA...)
ZARZĄD POCZTY POLSKIEJ

Firmy

3M
ABC DATA
AEGON TOWARZYSTWO UBEZPIECZEŃ
ALSTROM POWER
ASTER CITY,
BIOTON
BOUYGUES IMMOBILIER
BRC HP DEVELOPMENTS
BUDIMEX
C&A POLSKA
CEFIC POLSKA
CENTROMET CZĘSTOCHOWA
CEREAŁIA
COMMERCIAL UNION POLSKA
COTY POLSKA
DIALOG S.A.
DIPSERVICE
DOM DEVELOPMENT S.A.
DWS
DZ BANK
ECCO POLSKA
EIFFAGE BUDOWNICTWO MITEX S.A.
ENERGA S.A.
ENERGIS S.A.
EXATEL S.A.
HSBC BANK POLSKA
HORTEX
IBM POLSKA
KANCELARIA PRAWNICZA BAKER&MCKENZIE
KANCELARIA PRAWNICZA KOCHAŃSKI
KANCELARIA PRAWNICZA WIATER
KANCELARIA PRAWNICZA WIERZBOWSKI
KANCELARIA PRAWNICZA WIERCIŃSKI
CMS CAMERON MCKENNA
KGHM POLSKA MIED
KREDYT BANK
LG DISPLAY
MAKRO C&C
NESTLE POLSKA
NOKIA POLSKA
ORACLE POLSKA
OTIS POLSKA
PFIZER POLSKA
PIEKARNIA POD TELEGRAFEM
PILKINGTON
PLAY- P4
POLSKA TELEFONIA CYFROWA ERA
PRAMERICA S.A.
PROLOGIS POLAND MANAGEMENT
PRICEWATERHOUSE COOPERS
REUTERS POLSKA
RIEBER FOODS POLSKA S.A.
ROCKWOOL POLSKA
SAMSUNG ELECTRONICS
SANPLAST
SCHINDLER
SERVIER POLSKA
SFERIA S.A.
SOLARIS BUS & COACH S.A.
SKANSKA PROPERTY POLAND
STRAŻ GRANICZNA
SVENSKA HANDELSBANKEN POLSKA
THE BOSTON CONSULTING GROUP
THYSSEN KRUPP ELEVATOR
UPS
TECH DATA
WARBUD S.A.
WARTA S.A.
WINIARY KALISZ
WINERBERGER CEGIELNIE

a także wiele innych firm i instytucji



Stosuj nowoczesne standardy

Dołącz do grona Naszych Partnerów

Heute 
Service
www.heute.com.pl

ul. Łopuszańska 93, 02-232 Warszawa
tel/faks +48 (22) 863 64 71, 846 65 20, 873 03 50
tel. (+48) 506 000 381, e-mail: biuro@heute.pl